



Der „**Grainerbräu**“ steht im Norden des sanierten Tanner Marktplatzes gleich neben dem Rathaus. Das stattliche hellgelbe Gebäude ist der markanteste Blickfang im Reigen der historischen Gebäude in einem der schönsten Marktplätze Niederbayerns.



Zünftige Feste laden im Ambiente des historischen Rathauses mit Wallfahrtsbrunnen zur Einkehr ein. Der Biergarten beim Wallfahrtsbrunnen vor dem Grainerbräu ist hierzu der beste Platz.



Bei Abendstimmung am romantisch beleuchteten Marktplatz schmeckt Essen und Trinken besonders gut. Ein beliebter Ort zum Verweilen.



Eine geräumige und moderne **Küche** bietet jedem Koch gute Arbeitsbedingungen.



3 großräumige Kühl- und Gefrierräume in unmittelbarer Nähe zur Küche erleichtert das Arbeiten und garantiert Frische.



Sämtliche Räumlichkeiten der Gaststätte sind ebenerdig und barrierefrei. Ideal für Gäste jeden Alters.



Im „**Biergarten**“ am Marktplatz versäumen Sie kein aktuelles Geschehen im und rund um das Rathaus. Trauungen gehören da natürlich auch dazu.



Der „Biergarten“ bietet Platz für ca. 50 Personen. Besonders genießen „Biergartenfreunde“ das abendliche Ambiente am romantisch beleuchteten historischen Marktplatz.



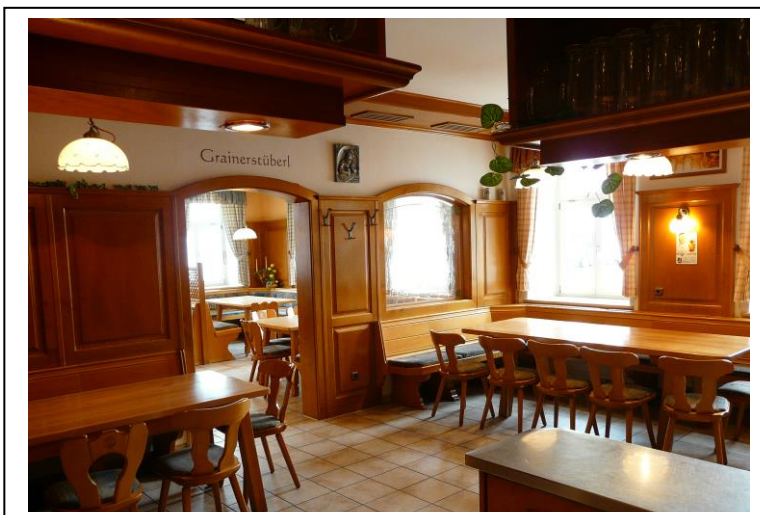
So mancher Handwerksbursche „Auf der Walz“ hat hier schon seinen Durst gelöscht.



Der große **Saal** für 200 Personen bietet für Veranstaltungen jeder Art (auch Theater und Cabaret) ausreichend Platz. Bei Bedarf lässt sich der Saal durch eine Schiebewand etwa mittig aufteilen. Gute Be- und Entlüftungen bieten einen angenehmen Aufenthalt. Eine eigene Schankanlage im Saal erleichtert den Service. Eine kompakte Bühne mit Vorhang ist ebenso vorhanden wie eine getrennt regelbare Saalsprech- und Musikanlage.



Das große **Nebenzimmer** (Poststüberl) mit Durchgang (Schiebetüre) zum großen Saal bietet Platz für 50 Personen. Ideal geeignet für Familienfeiern wie Geburtstage, Taufen usw. Vom Poststüberl gelangen Sie auch barrierefrei ins Grainerstüberl und ins Gastzimmer.



Das gemütliche **Gastzimmer** mit Grainerstüberl lädt mit ca. 70 Plätzen Stammtischler und Gäste zum Wirtshausdiskurs ein.